

7

Je suis appelée "bête à bon Dieu" et je me nourris de pucerons. Qui suis-je ?



La coccinelle



Le bourdon



L'escargot

8

Je suis fréquemment appelée "tarte aux pommes". Je suis brun foncé sur le dos et jaunâtre sur les flancs. Qui suis-je ?



La perche



La truite arc en ciel



La carpe miroir

9

J'ai un museau qui se termine en tête de canard et je possède 700 dents. Qui suis-je ?



La tortue d'eau douce



Le brochet



Le requin bleu



LES PARCOURS D'ORIENTATION DE MEXIMIEUX

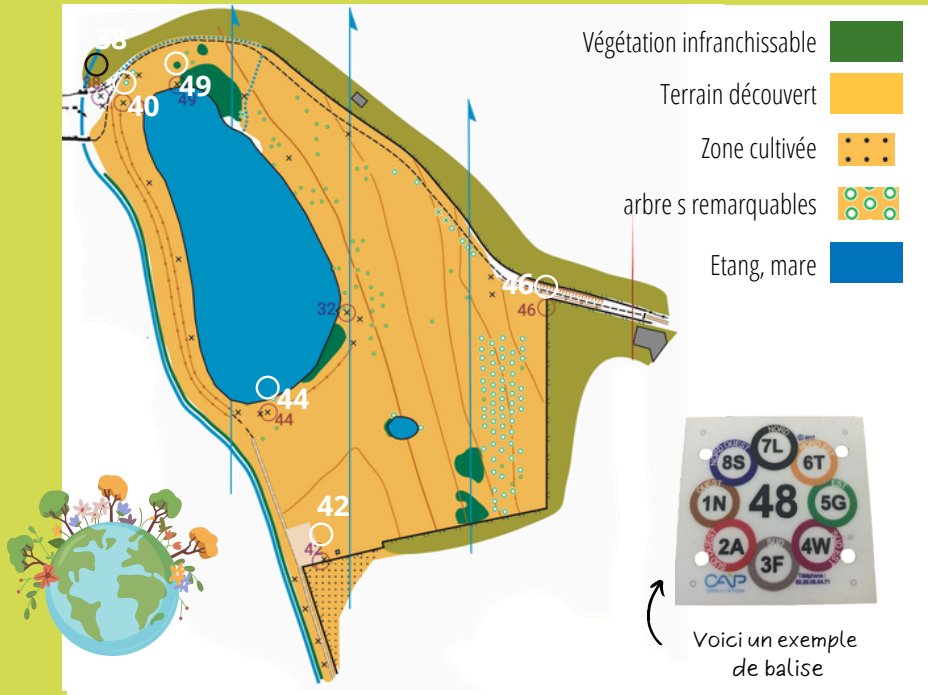
À la recherche des habitants de notre étang !



Pour préserver toutes les espèces de l'étang de l'Aubépin du réchauffement climatique et comprendre son équilibre écologique, le grand professeur Takatousavoir, spécialiste de la faune et de la flore, est venu de très loin pour étudier avec attention quelques animaux de notre étang. Il veut faire de cet étang un site extraordinaire. Il souhaite que chacun ait le meilleur habitat du monde. Il a donc besoin de ton aide pour les trouver. Tu devras répondre aux questions posées ci-après. Regarde bien, certains habitants peuvent habiter très près les uns des autres. Tu les as trouvés? Entoure le numéro de la balise sur le plan pour indiquer au professeur où observer ces occupants. Quand tu as tout trouvé, rends-toi au Syndicat d'initiative (1 rue Genève) pour faire valider tes réponses.

Jeu gratuit pour les enfants de **7 à 10 ans**
Parc de l'Aubépin
Durée : 1h





3 Je suis verte et j'habite les mares et les étangs. Qui suis-je ?



La mante religieuse

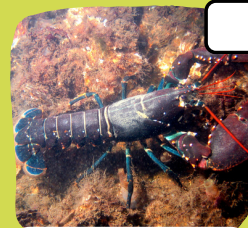


Le crocodile



La grenouille

4 J'ai une pince dont je me sers pour me défendre et qui a la même forme que celle utilisée par un bijoutier. Qui suis-je ?



Le homard



La lithobie à pinces



Le perce-oreille

1 Je possède une grande nageoire dorsale et je suis toujours en mouvement. Qui suis-je ?



Le dauphin



La carpe commune



Le poisson chat

5 Lorsque je suis adulte, je vis dans les airs. Mes larves vivent sur les plantes aquatiques. Qui suis-je ?



L'ourson d'eau



La libellule

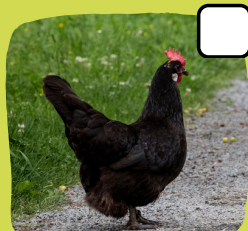


Le morpho bleu

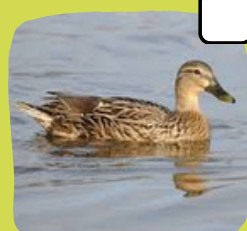
2 Je mange du riz car le pain me rend malade et pollue mon eau. Qui suis-je ?



La poule d'eau



La poule



Le canard

6 Si je perds un de mes membres, il se régénère tout seul. Qui suis-je ?



L'écrevisse



Le goujon



Le poisson clown