

SIGNALE TON **FRELON**

**Vous suspectez la présence d'individus
ou d'un nid de Frelons Asiatiques ?**



Prenez une photo et signalez votre suspicion sur le site :

www.frelonsasiatiques.fr



**FRELON
ASIATIQUE**

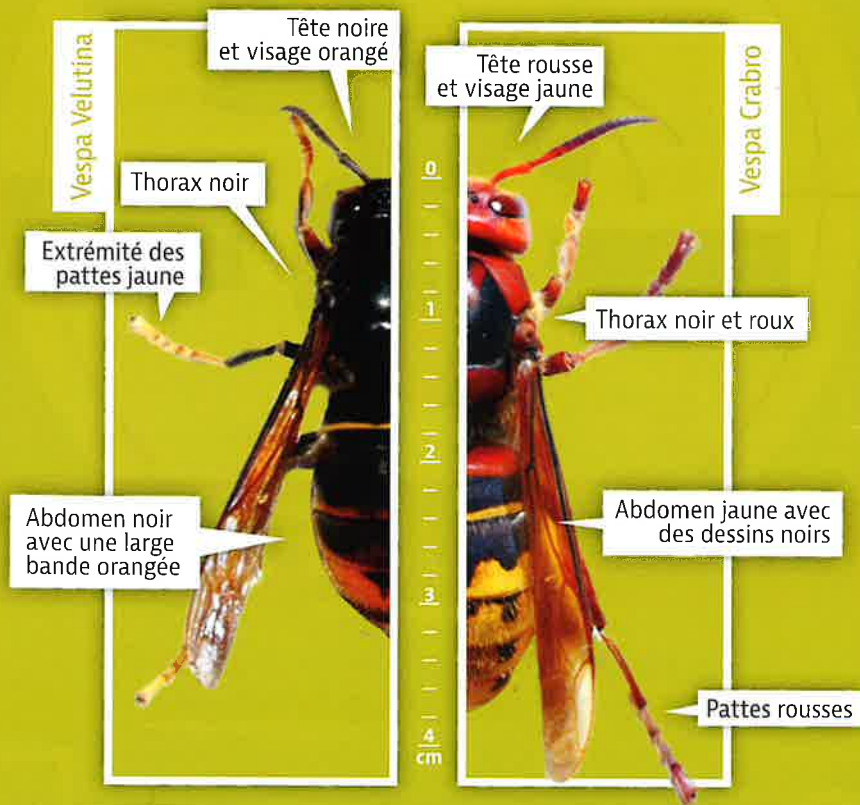
NID PRIMAIRE



NID SECONDAIRE

Pour lutter contre le frelon asiatique, apprenez à le reconnaître et
SIGNEZ SA PRÉSENCE !

Comment différencier le Frelon Asiatique du Frelon Européen ?



Le frelon asiatique (*Vespa velutina nigrithorax*) est classé comme espèce exotique envahissante. Il a un impact fort sur la biodiversité en raison de la prédation qu'il exerce sur de nombreux insectes, dont les abeilles. Il représente aussi une menace pour la santé publique.

En été, chaque colonie construit un nid de grande taille, généralement à la cime des arbres. En fin d'automne de nombreuses futures reines quittent le nid. Il faut les trouver et les détruire pour éviter la création de nouveaux nids, l'année suivante.

Le frelon asiatique n'est pas agressif envers l'homme, sauf quand la colonie est dérangée. Il est alors particulièrement dangereux. C'est pourquoi les nids doivent être détruits par des spécialistes.